

Sayı: 18711

12 Ocak 2015

Saat: 10:00

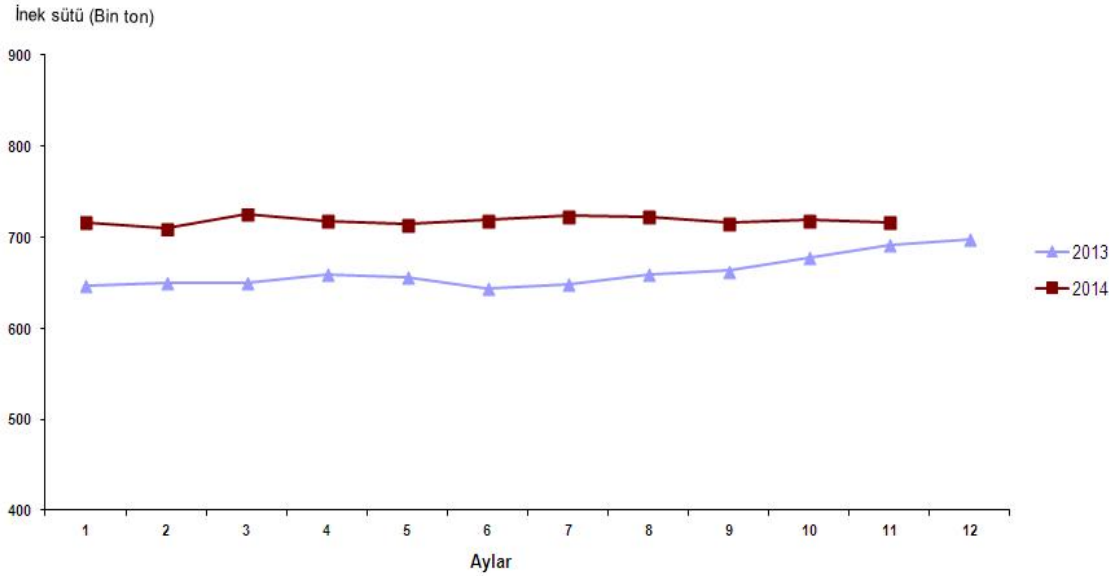
Süt ve Süt Ürünleri Üretimi, Kasım 2014

Mevsim ve takvim etkisinden arındırılmış toplanan inek sütü miktarı Kasım ayında bir önceki aya göre %0,4 azaldı

Mevsim ve takvim etkisinden arındırılmış seriye göre; ticari süt işletmeleri tarafından üretilen içme sütü miktarı 2014 yılı Kasım ayında bir önceki aya göre %5,6 artış, inek peyniri üretimi %2,2 azalış, koyun, keçi, manda ve karışık sütlerden elde edilen peynir çeşitleri ise %3,3 artış gösterdi.

Mevsim ve takvim etkisinden arındırılmış seriye göre, 2014 yılı Kasım ayında yoğurt üretimi bir önceki aya göre %0,7 artış, ayran üretimi ise bir önceki aya göre %0,2 artış gösterdi.

Mevsim ve takvim etkisinden arındırılmış toplanan inek sütü, Kasım 2014



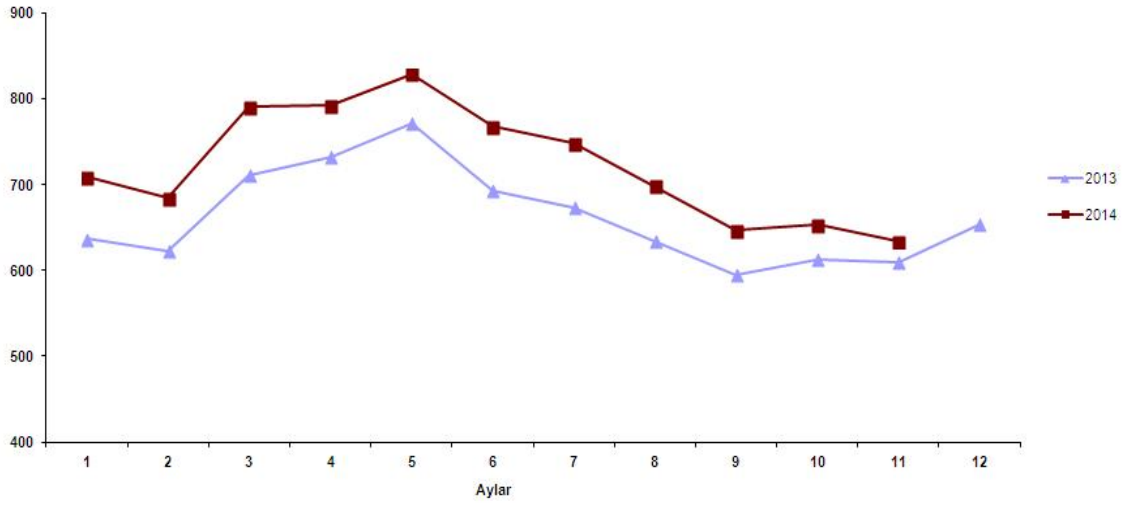
Takvim etkisinden arındırılmış toplanan inek sütü miktarı Kasım ayında bir önceki yılın aynı ayına göre %4,0 arttı

Takvim etkisinden arındırılmış seriye göre; ticari süt işletmeleri tarafından üretilen içme sütü miktarı 2014 yılı Kasım ayında bir önceki yılın aynı ayına göre %2,2 artış, inek peyniri üretimi %5,1 artış, koyun, keçi, manda ve karışık sütlerden elde edilen peynir çeşitleri ise %7,2 azalış gösterdi.

Takvim etkisinden arındırılmış seriye göre; yoğurt üretimi 2014 yılı Kasım ayında bir önceki yılın aynı ayına göre %0,8 artış, ayran üretimi ise bir önceki yılın aynı ayına göre %1,7 artış gösterdi.

Takvim etkisinden arındırılmış toplanan inek sütü, Kasım 2014

İnek sütü (Bin ton)



Kasım ayında ticari süt işletmeleri tarafından toplanan inek sütü yağ oranı ortalama %3,5, protein oranı ise ortalama %3,3 olarak tespit edildi.

Bu konu ile ilgili bir sonraki haber bülteninin yayımlanma tarihi 10 Şubat 2015'tir.

AÇIKLAMALAR

Süt ve süt ürünleri üretim istatistikleri, ticari süt işletmelerinden derlenmektedir.



TS18711

Bilgi için: İrfan UZUNPINAR

Telefon: +90 312 410 02 18

e.posta: irfan.uzunpinar@tuik.gov.tr

f / tuik

t / webtuik

tuikbulten