

Sayı: 21641

16 Şubat 2016

Saat: 10:00

Süt ve Süt Ürünleri Üretimi, Aralık 2015

Ticari süt işletmelerince Aralık ayında 726 bin 48 ton inek sütü toplandı

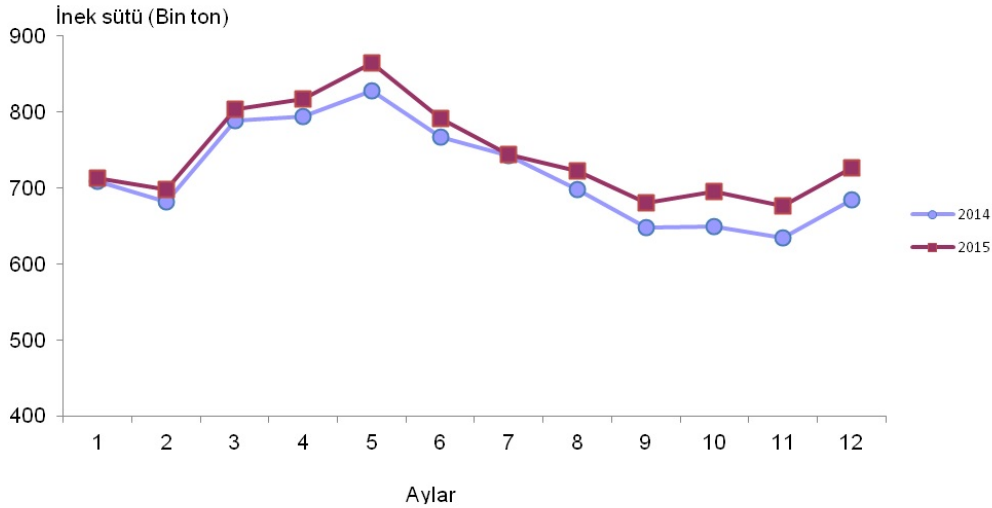
Toplanan inek sütü miktarı Aralık ayında bir önceki yılın aynı ayına göre %6 arttı.

Aralık ayında ticari süt işletmeleri tarafından içme sütü üretimi 129 bin 421 ton olarak gerçekleşti ve bir önceki yılın aynı ayına göre %9,7 artış gösterdi. İnek peyniri üretimi 50 bin 632 ton ile bir önceki yılın aynı ayına göre %0,8 arttı. Koyun, keçi, manda ve karışık sütlerden elde edilen peynir çeşitleri ise 336 ton ile bir önceki yılın aynı ayına göre %189 arttı.

Yoğurt üretimi 88 bin 831 ton ile bir önceki yılın aynı ayına göre %0,8 arttı. Ayran üretimi ise 51 bin 844 ton ile bir önceki yılın aynı ayına göre %6,7 artış gösterdi.

Aralık ayında ticari süt işletmeleri tarafından toplanan inek sütü yağ oranı ortalama %3,4, protein oranı ise ortalama %3,2 olarak tespit edildi.

Toplanan inek sütü, Aralık 2015



Mevsim ve takvim etkisinden arındırılmış toplanan inek sütü miktarı Aralık ayında bir önceki aya göre %0,1 arttı. Takvim etkisinden arındırılmış toplanan inek sütü miktarı Aralık ayında bir önceki yılın aynı ayına göre %6 arttı.

Bu konu ile ilgili bir sonraki haber bülteninin yayımlanma tarihi 14 Mart 2016'dır.



TS21641